

aIR Panel Basic 230V (Artikelnummer 757134)

luftgekühltes Flächenmodul für 6 Strahler,
 stabiles Aluminiumgehäuse
 hochglanzpolierte, speziell ausgerichtete Aluminiumreflektoren
 spektrale Reflexion > 95 %

nicht erweiterbare Sonderausführung für 230V-Anwender

Leistungsdichte je nach Strahler und Spannung **bis zu 21 kW_{el}/m²**

Bestrahlte Fläche L 601 mm x B 237 mm, Strahlerlänge 258 mm

L 766 mm / B 346 mm / H 92 mm zzgl. Anschlüsse
 Gewicht 5,0 kg (ohne Kabel)

Befestigungsmöglichkeit an der langen Seite (M5x5,5) vorbereitet

Integrierte Luftführung / Kühlluftmenge max. 200 m³/Std.,
 abhängig von der eingesetzten Strahlerleistung und den Einbaubedingungen der Anwendung

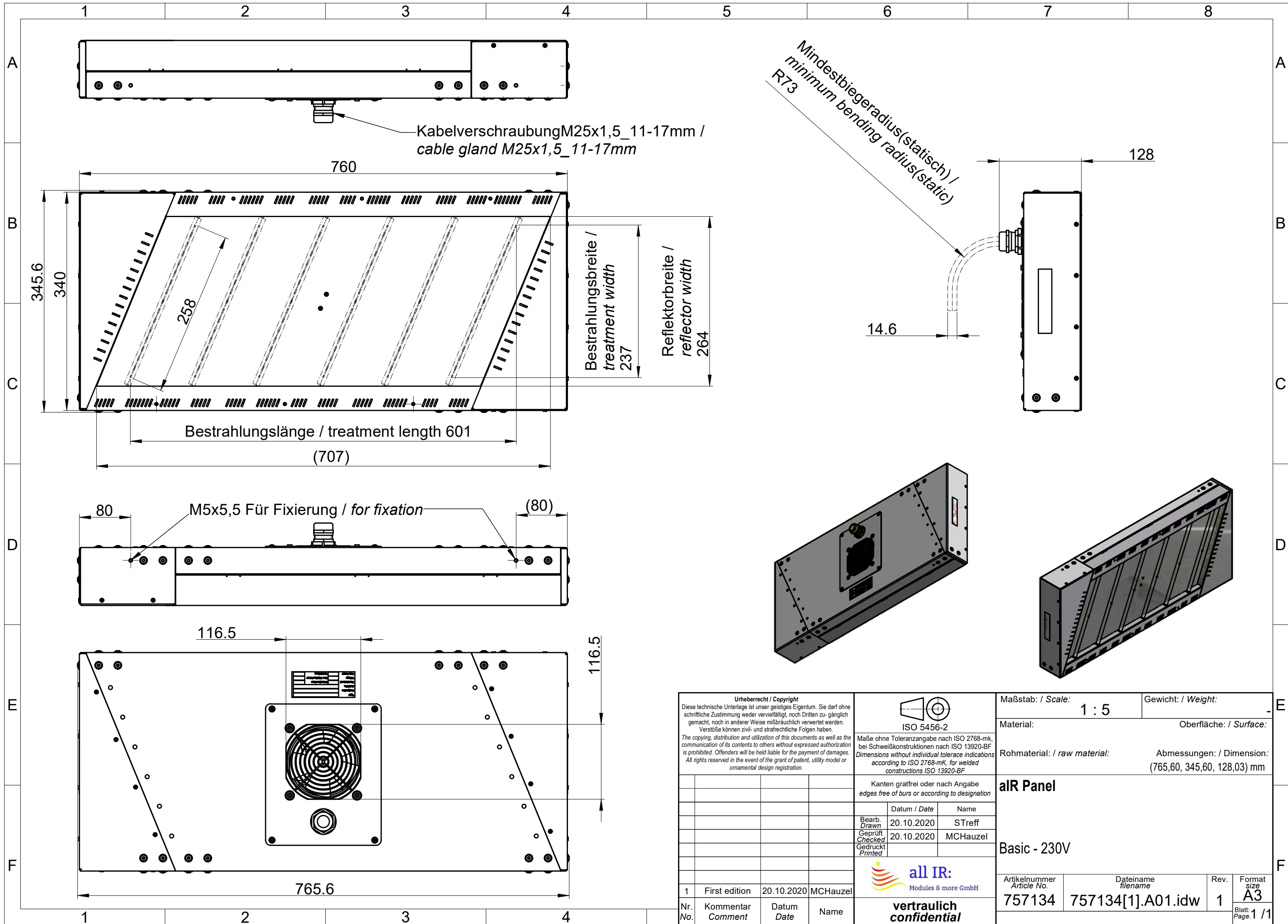
Hohe Effizienz

3 m Anschlusskabel (7x2,5 mm²) und konfektioniertem Steckverbinder passend für
 die aIR-Leistungsversorgung aIR PP230

passende Leistungsversorgung optional erhältlich

Das Modul wird ohne Strahler geliefert, die aus dem umfangreichen Sortiment separat
 ausgewählt und erworben werden können.

Modell	Spannung	max. Leistung	Anzahl	Strahler	Leistungsversorgung	Leistungsdichte
Artikel-Nr.	Volt	Watt	Strahler	maximales	optional erhältlich	P _{el} in kW _{el} /m ²
		pro Modul		Modell		
aIR Panel Basic	230	3.000	6	258-500	PP230	21
230V/757134	120	1.200	6	258-200	PP230	8



<p>Urheberrecht / Copyright Diese technische Unterlage ist unser geistiges Eigentum. Sie darf ohne schriftliche Zustimmung weder vervielfältigt, noch Dritten zugänglich gemacht, noch in anderer Weise mißbräuchlich verwertet werden. Verstöße können zivil- und strafrechtliche Folgen haben. The copying, distribution and utilization of this documents as well as the communication of its contents to others without expressed authorization is prohibited. Offenders will be held liable for the payment of damages. All rights reserved in the event of the grant of patent, utility model or ornamental design registration.</p>				<p>ISO 5456-2</p>		<p>Maßstab / Scale: 1 : 5</p>		<p>Gewicht / Weight:</p>	
<p>Maße ohne Toleranzangabe nach ISO 2768-mk, bei Schweißkonstruktionen nach ISO 13920-BF Dimensions without individual tolerance indications according to ISO 2768-mK, for welded constructions ISO 13920-BF</p>				<p>Kanten gratfrei oder nach Angabe edges free of burs or according to designation</p>		<p>Material:</p>		<p>Oberfläche / Surface:</p>	
<p>Rohmaterial / raw material:</p>				<p>Abmessungen / Dimension: (765,60, 345,60, 128,03) mm</p>		<p>aIR Panel</p>			
<p>1 First edition 20.10.2020 MCHauzel</p>				<p>Datum / Date Name</p> <p>Bearb. Drawn 20.10.2020 STreff</p> <p>Geprüft Checked 20.10.2020 MCHauzel</p> <p>Gedruckt Printed</p>		<p>Basic - 230V</p>			
<p>Nr. No. Kommentar Comment Datum Date Name</p>				<p>all IR: Modules & more GmbH</p>		<p>Artikelnummer Article No. 757134</p>		<p>Dateiname filename 757134[1].A01.idw</p>	
<p>1 First edition 20.10.2020 MCHauzel</p>				<p>Rev. 1</p>		<p>Format size A3</p>		<p>Blatt: 1 / 1</p>	